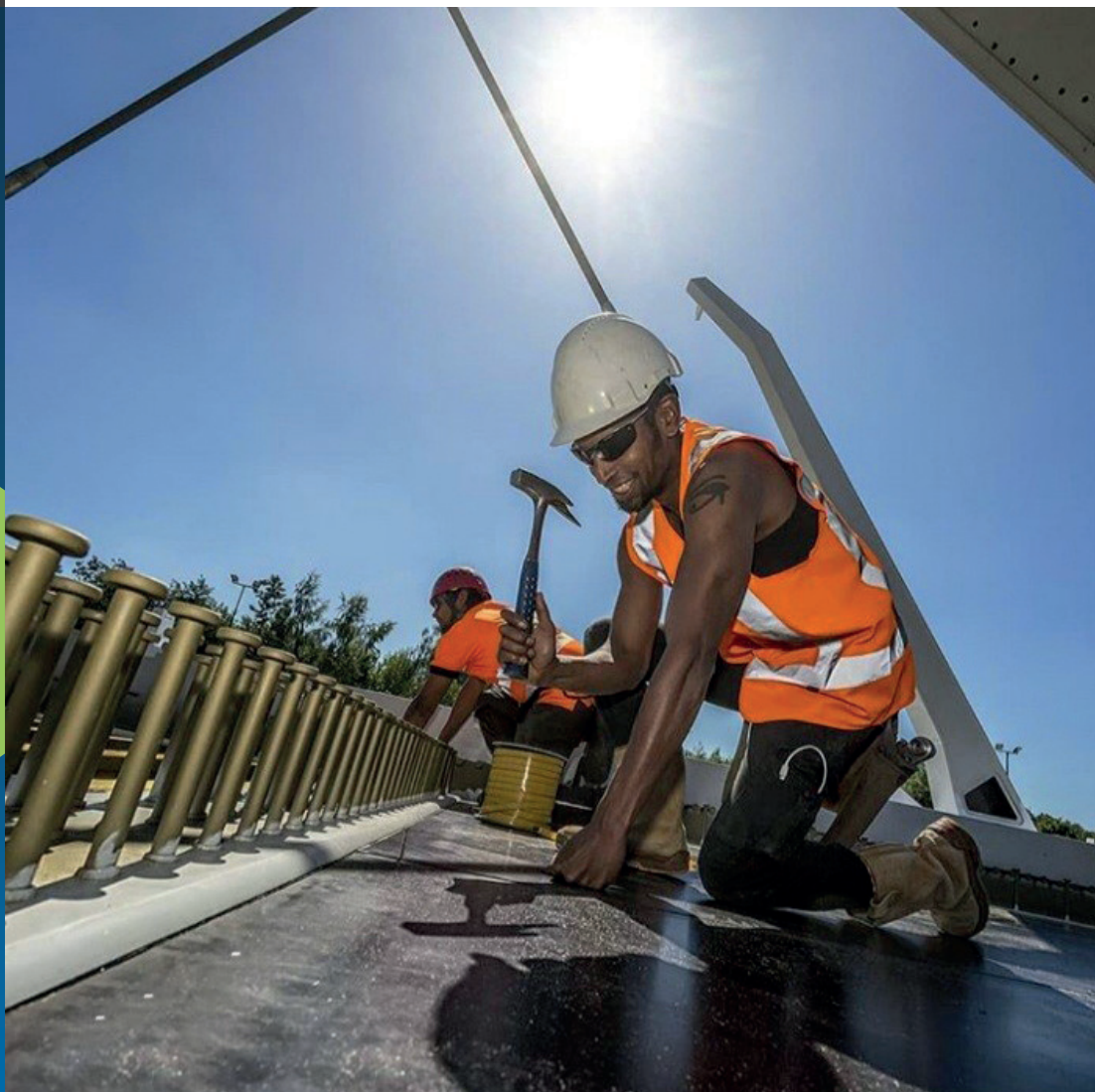


Safe Belgium bvba
Beekerheide 1, 5741 HB Beek en Donk
Postbus 58, 5735 ZH Aarle-Rixtel
Tel. +31 (0)88-7307233



NIEUWSBRIEF 2020



JUBILEUM SAFE/ SAFE MONTAGE

Dinsdag 1 September 2020 is op kantoor te Beek en Donk op gepaste wijze aandacht geschonken aan het jubileumjaar, Safe vierde haar 35e verjaardag en Safe Montage blies 25 kaarsjes uit. In een viertal shifts en op 1,5 meter afstand van elkaar werden we door onze directeur Jan Remmits mee teruggenomen in de tijd. Er is uitgebreid gesproken over het verleden, stilgestaan bij het heden en vooruitgeblijkt naar de toekomst. Daarnaast hebben we onze jubilarissen gefeliciteerd, ditmaal hadden we 8 collega's in ons midden met een 12,5-jarig dienstverband. Proficiat Adam, Adrie, Angélique, Bert, Henry, Jose, Stefan Twan.



DUBBEL JUBILEUM SAFE!

Safe is jarig. Twee keer zelfs! 35 Jaar geleden, in 1985, legde Jan de Leeuw het fundament voor de huidige organisatie. Zijn bedrijf voorzag slim in de behoefte van de bouw en groeide uit tot marktleider op het gebied van ondersteuningsconstructies. Een succes dat mede te danken is aan Safe Montage, dat 25 jaar geleden, in 1995, in het leven werd geroepen. Vandaag de dag draaien we beter dan ooit. In Nederland, België, Tsjechië en Slowakije.

Startte Safe met slimme verhuuroplossingen voor de woningbouw, nu ontzorgen we opdrachtgevers van engineering tot (de)montage, in alle disciplines van de betonbouw. En waar we vroeger enkel spraken over ondersteuning, hebben we het nu ook over steigers, bekistingplaatbodems en stalen balken.

Natuurlijk hadden we dit dubbele jubileum heel graag samen met u willen vieren. Helaas is dat door de coronacrisis niet mogelijk. Maar we gaan elkaar zeker weer zien! Wij danken u voor het vertrouwen en de fijne samenwerking in de jaren die achter ons liggen. En voor wat betreft de toekomst: dat we samen maar veel mooie projecten mogen maken!

SAFE WERKT MEE AAN DE TOEKOMSTIGE MOBILITEIT VAN ANTWERPEN

In de rand rond Antwerpen wordt het aanbod van Park & Rides (P&R's) fors uitgebreid. Er komen nieuwe parkeergebouwen en bestaande P&R's worden vergroot. Dit alles om bezoekers de mogelijkheid te bieden hun auto te laten staan en over te stappen op een meer duurzaam vervoersmiddel om de stad in te gaan. Met de tram of bus bijvoorbeeld, of op de fiets.

Momenteel wordt op drie verschillende locaties aan een nieuwe P&R gewerkt, samen goed voor een kleine 4000 auto- en 800 fietsparkeerplaatsen. Bij alle drie de parkings (Blancefloerlaan, Luchtbal en Merksem) draagt Safe Belgium haar steentje bij. Waar het ene project qua ruwbouw bijna gereed is, komt het andere voor ons op korte termijn in uitvoering. Als de ruwbouwfase van de derde parking medio 2021 voorbij is, hebben we in totaal zo'n 100.000 m² ondersteund!

Genoemde parkings hebben een grote gemeenschappelijke deeler: alle drie de parkings worden gebouwd met een hoofdconstructie die is opgetrokken uit betonnen kolommen met getoogde gelamelleerde houten

liggers. Op deze manier ontstaat een open constructie met een unieke uitstraling. Hiermee stopt wel direct de gemeenschappelijkheid en start de diversiteit. Wanneer we kijken naar de te ondersteunen vloeren welke rusten op de liggers zien we een grote verscheidenheid. Breedplaatvloeren, kanaalplaatvloeren, in het werk te storten vloeren, hellingbanen, prefab randbalken en stortvoegen.

Uitdaging voor onze afdeling engineering is deze verscheidenheid aan vloertypen te voorzien van een geschikte ondersteuningsconstructie, dit met de wetenschap dat de ondersteuningshoogtes variëren van 1 meter tot 8 meter, inclusief rekenkundige onderbouwing. Puzzelen voor gevorderden!



P&R Blancefloerlaan (THV Civiel Linkeroever)



P&R Luchtbal (Antwerpse Bouwwerken NV)

OOSTERWHEELVERBINDING ANTWERPEN

Ondertussen hebben we naast de parkings ook opdracht gekregen om de dekken van de Oosterwielverbinding te ondersteunen. De Oosterwielverbinding zorgt voor het ontbrekende stuk van de Antwerpse Ring. Een project van formaat.

Met een reeks nieuwe tunnels en extra knooppunten, wordt er gezorgd voor een betere spreiding en veilige doorstroming van het verkeer. Het onderdeel Linkeroever-Zwijndrecht is onlangs in uitvoering gekomen, Safe Belgium heeft van de THV Civiel Linkeroever (Artes, CIT Blaton en Mobilis) opdracht gekregen hen te ondersteunen met het bouwen van een groot aantal kunstwerken.

In totaal zal er ruim 250.000 m³ ondersteuning en bijna 30.000 m² dekbekisting gemonteerd worden. Daarmee kunnen we met recht zeggen dat we bijdragen aan de mobiliteit van Antwerpen! Wordt vervolgd.





ALHEEMBOUW KIEST VOOR SAFE

Volgend jaar bestaat ventilatiespecialist Duco 30 jaar. Een bijzonder moment dat zal worden gemarkeerd met de oplevering van een gloednieuw, hypermodern burelencomplex pal naast de snelweg in Veurne. Het wordt gebouwd door Alheembouw, al vele jaren partner van Safe Belgium.

De nieuwe hoofdzetel van Duco kent een oppervlak van 7.500 m². Safe Belgium neemt de drie in het werk te storten verdiepingvloeren voor haar rekening, compleet met dekbekisting. Het bijzondere hieraan is dat er een coating op de dekbekisting wordt aangebracht, waardoor een naadloze betonkwaliteit ontstaat.

Nadat de vloer is gestort en nagespannen zullen we de ondersteuning in herstampeling plaatsen. Dat is tevens het moment waarop de coating en de bekistingsplaat loskomen van het beton. Het resultaat zal prachtig zijn!

EEN KILOMETER ZICHTSCHERM

Onlangs werd een jarenlange samenwerking tussen een projectteam van BAM Contractors en Safe Belgium beklonken met een bijzondere opdracht. In Leuven werd het projectteam getriggerd door een foto op onze bureaul kalender, met een EPS-hekwerk op een damwand. Of we een dergelijk hekwerk op een vangrail zouden kunnen plaatsen, met steigergaas. Natuurlijk ... yes we can!

Enthousiast gingen onze engineers aan de slag met het ontwerpen van de koppeling tussen vangrail en leuningstaander en onze logistieke afdeling met de inkoop van extra hekken. En zo werd een plus een twee. Uiteraard werd het steigergaas aan de achterkant van het hekwerk aangebracht, zodat het Safe- logo voor het voorbijrijdende verkeer zichtbaar blijft. Met talloze telefoontjes als gevolg, want meer dan 500 keer Safe ... reken maar dat dat opvalt!



BIJZONDERE BRUG OVER DE OURTHE IN TILFF

Op een idyllische plek midden in Tilff, provincie Luik, verrijst een nieuwe brug over de Ourthe en het spoor. Een architectonisch pareltje, met een bovendek voor gemotoriseerd verkeer en daaronder als een soort hangmat een dek voor fietsers en voetgangers. Bam Galère SA voert dit complexe werk samen met Safe Belgium uit.

Het realiseren van zo'n bijzonder bouwwerk, boven het grillige water van de Ourthe, is een behoorlijke uitdaging. In de calculatiefase al, hebben onze engineers alles uit de kast moeten halen om een goede aanpak te definiëren, zodoende dat de stort van het ruim 1.400 m² tellende dek probleemloos zou verlopen.

Safe Belgium berekende, leverde en plaatste alle benodigde stalen profielen, waarop we vervolgens een werkvloer realiseerden. Op die werkvloer monteerden we onze modulaire Poly ondersteuningsconstructie (tot 125 kN belastbaar) en brachten we de dekbekisting aan. Daarmee kon fase 1 officieel in uitvoering: het storten van het bovendek. Daarna hebben we de ondersteuning onder de vleugels gelost om de bracons te kunnen aanbrengen. Deze bracons zijn noodzakelijk om de naspankabels van de brug op hun plaats te houden. Door het demonteren van de ondersteuning

onder de vleugels kwam tijdelijk het volledige gewicht van het bovendek op de middelste 4 stempelrijen te liggen.

Nadat het dek was aangespannen kreeg het zijn stabiliteit en kon de overgebleven ondersteuning worden gedemonteerd. De laatste fase bestaat dan uit het aanbrengen van de pendels van de stalen fiets- en voetgangersbrug, het inschuiven van deze stalen brug, het ophangen hiervan en het afwerken van de houten vlonder op de stalen brug. Laatstgenoemde werkzaamheden vinden allen plaats vanaf de door Safe Belgium reeds gemonteerde werkvloer.

Dat dit mooie werk een fors beroep doet op de kundigheid en flexibiliteit van onze mensen, moge duidelijk zijn. We zijn dan ook bijzonder trots op ons team en op het vertrouwen dat Bam Galère SA in ons stelt.

