



WHAT'S IN A NAME? VEILIGHEID VOOROP!

Veilig werken is belangrijk. Zeker in de bouw. We willen dat iedereen aan het einde van de dag weer veilig en gezond naar huis gaat. Dat is een verantwoordelijkheid van alle partijen in de keten. Samen dienen we te zorgen voor veilige arbeidsomstandigheden.

Bij Safe begint veilig werken al op de engineeringafdeling. Daar letten we immers niet alleen op constructieve veiligheid. We zien er ook op toe dat de ontworpen constructie veilig kan worden gemonteerd. De geproduceerde tekening is vervolgens onderlegger voor het project specifieke werkplan dat onze veiligheidskundige Arwin Geschiere opstelt.

Uiteraard wordt het werkplan in een vooroverleg met u als opdrachtgever besproken. Veiligheid is immers een gezamenlijke verantwoordelijkheid. Onze bedrijfsleider Montage, Denis Beekwilder, zorgt er vervolgens samen met onze uitvoerders en monteurs voor dat de montage bij u op het project goed verloopt. Exact volgens planning en absoluut safe!



HAGATERREIN, DEN HAAG

Op het voormalige parkeerterrein van het Haga Ziekenhuis bouwt gemeente Den Haag zo'n 600 woningen. Een mix van eengezinswoningen en appartementen, commerciële voorzieningen en een ondergrondse parkeergarage. Heijmans (Civiel en Woningbouw) gaf Safe opdracht om de diverse vloerconstructies te ondersteunen. Ook het leggen van prefab balken en breedplaten en het uittimmeren van zo'n 13.000 m² in het werk gestorte vloeren nemen we voor onze rekening. De totaal te ondersteunen oppervlakte bedraagt ruim 40.000 m².





Bron Cadanz



OCC DEN HAAG RAAKT OP STOOM

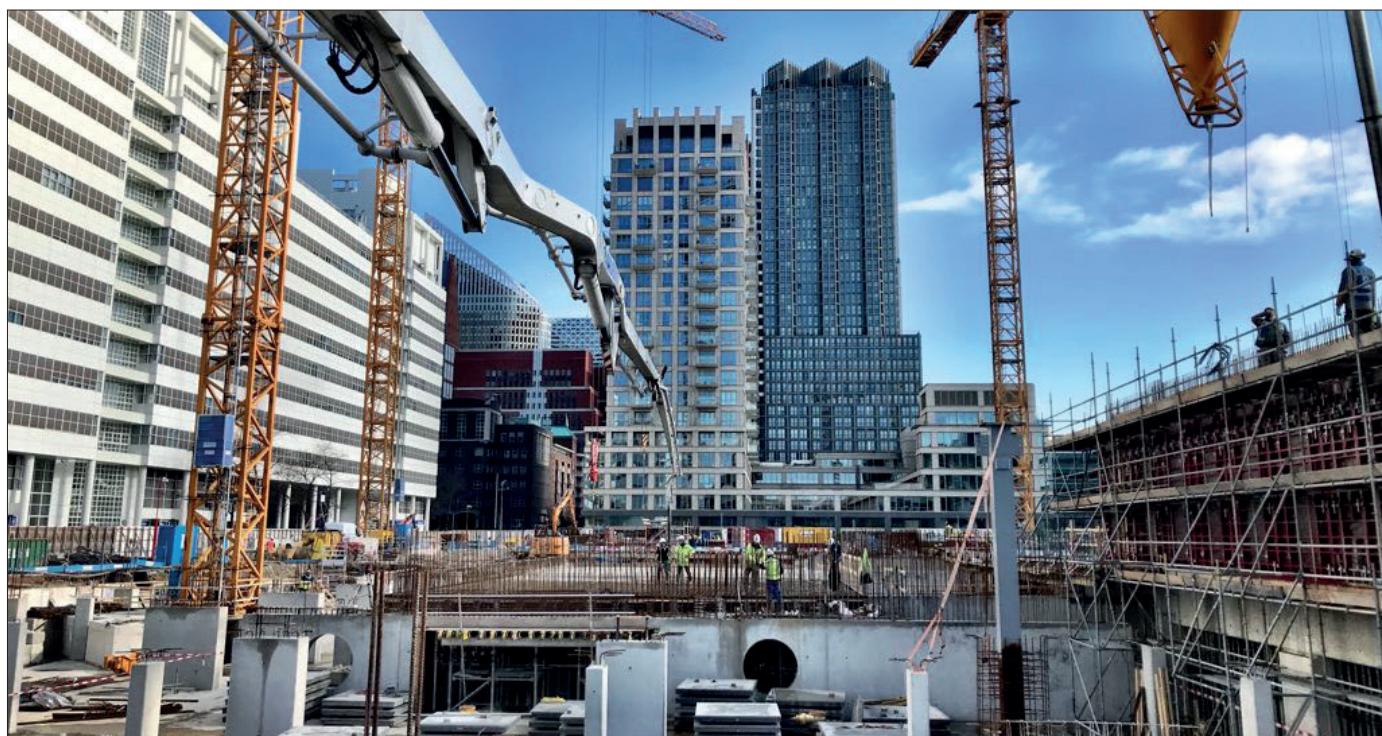
Het is een mooie en uitdagende klus, waarvoor Safe in hartje Den Haag in de arm wordt genomen. Voordat de bouw van het Onderwijs- en Cultuurcomplex (OCC) kon starten, moest eerst korte metten worden gemaakt met de bestaande parkeergarages.

Safe leverde en monteerde meer dan 10.000 stempels als doorstempeling, zodat de diverse zware machines voor de te maken diepwandbaretten zich over het bestaande dek konden voortbewegen. Vervolgens konden grote hydraulische sloopmachines de bestaande vloeren in stukjes knippen.

Enorme uitdaging

Toen de kelderbak opnieuw was verankerd en de oude vloeren waren verwijderd, kon de daadwerkelijke opbouw beginnen. Wij realiseren in opdracht van de bouwcombinatie Cadanz (Boele & van Eesteren – Visser

& Smit Bouw) de ondersteuningsconstructies, inclusief engineering. Uitdaging is de geavanceerde constructie te ondersteunen op verschillende ondersteuningshoogtes. Ook dienen de wandliggers te worden opgevangen, waarbij de belastingen kunnen oplopen tot ruim 280 kN/m^2 , met ondersteuningshoogtes boven de 10 meter. En dit alles op vier locaties tegelijk, omdat de verschillende bouwstromen nagenoeg gelijktijdig de lucht in verrijzen. Een uitermate complexe klus die we dan ook deels in 3D zullen engineeren.



SAMENWERKING STALEN STEIGERS VAN DORLAND EN SAFE

De opening van de beurs Bouw Compleet, eind 2017 in Hardenberg, was voor Henk van Dorland van Stalen Steigers van Dorland en Jan Remmits van Safe een mooi moment om een nieuwe samenwerking te bekijken. Door de krachten te bundelen op het gebied van verhuur, montage en demontage in de drie noordelijke provincies, kunnen we opdrachtgevers nog beter van dienst zijn.

In de nieuwe alliantie wordt de specialistische kennis van Safe op het gebied van ondersteuning en steigers gecombineerd met de jarenlange ervaring van Stalen Steigers van Dorland in montage en demontage. Daarmee bieden wij u de garantie dat u de beste technische oplossing krijgt voor de meest



efficiënte kostprijs. Of het nu een betonconstructie is in de woningbouw, utiliteitsbouw of civiele bouw ... samen zijn we er klaar voor!

PRINSES AMALIAVIADUCT, MAASVLAKTE 2

Met de toenemende bedrijvigheid op Maasvlakte 2 nemen ook de verkeersstromen toe. Ten behoeve van de toekomstvaste bereikbaarheid realiseert Boskalis Nederland B.V. in opdracht van het Havenbedrijf Rotterdam het Prinses Amaliaviaduct. Safe verzorgt in opdracht van Boskalis Nederland B.V. de ondersteuning en dekbekisting van zowel het Maasvlakteviaduct als het Spoorviaduct.

Engineering, stalen balken en timmerwerk

In de ondersteuningsconstructies zijn in totaal 4 overkluizingsconstructies opgenomen. Het ontwerp, de levering en montage hiervan behoren ook tot de opdracht van Safe.

De overkluizingen over het spoor, de leidingstrook en de toekomstige CER baan zijn allen circa 20m en zijn volledig door Safe ontworpen en in 3D uitgetekend, inclusief alle dwarskrachtschotten en kipsteunen.

De montage en demontage van de balken over het spoor wordt uitgevoerd

tijdens speciaal hiervoor aangevraagde weekend buitendienststellingen van het spoor.

In samenwerking met Boskalis wordt het werk tot in detail voorbereid waarin door middel van projectspecifieke risico inventarisaties en vervolgens het nauwgezet volgen van de plannen tijdens uitvoering, het werk gecontroleerd en veilig wordt uitgevoerd.

Onze timmerlieden verzorgen eveneens de dekbekisting, conform een vooraf bepaald plaatnadenpatroon. In totaal zo'n 4000 m².





TWEE NIEUWE PROJECTMANAGERS AAN HET WOORD



**ROGER
WALRAVEN**
ZUID NEDERLAND



**DENNIS
KOOPMAN**
WEST NEDERLAND

Wie	Mensen als Roger Walraven bijvoorbeeld, onze kersverse projectmanager. Roger woont in Elst (gld) met zijn vrouw. In zijn vrije tijd staat hij op het volleybalveld en door de week maakt hij zich sterk voor onze klanten in zuid Nederland.	Begin januari is Dennis Koopman ons team komen versterken. Dennis 45 jaar en woont in Veenendaal. Getrouwd met Annemieke en samen 3 kinderen. In zijn vrije tijd kan je hem vinden in de Fitness, achter de BBQ en klust hij graag.
Safe	Een hartstikke mooi bedrijf, met mooie klanten. Wat me meteen al opvalt is de aangename sfeer die hier hangt.	Voor mij is de combinatie tussen klantcontact en projectbegeleiding ideaal. Ik zit boven op de projecten, maar heb ook veel contact met klanten en collega's.
Alles voor de klant	We zijn er voor de klant. Dus ja, als het past binnen de scope, zeker!	Safe doet er alles aan om haar relaties verder te helpen. We stellen ze zodanig tevreden dat ze ons ook voor toekomstige projecten vragen.
Ambitie	Mijn persoonlijke ambitie? Het gaat er mij om dat ik een positieve bijdrage kan leveren aan dit mooie bedrijf.	Mijn doel is nu vooral een goede weg vinden binnen Safe zelf en het opbouwen van relaties.
Altijd al willen doen...	De Inca-trail lopen in Peru. Staat nog op mijn bucketslist!	Kantoorwerk combineren met het bezoeken van bouwplaatsen. En kijk aan ...
Samenwerking	Voor mij is samenwerken het leukste en belangrijkste aspect in het dagelijks leven. Of dat nu gaat om sport of om je werk.	Ik ben zelf meer van het directe en persoonlijke contact. Je krijgt een beter beeld van iemand en voorkomt veel miscommunicatie.
Innovatie	Stilstand is achteruitgang. Je mag nooit stil staan, moet je altijd verder ontwikkelen.	We hebben binnen Safe veel kennis en kunnen zelf het materieel maken en aanpassen en testen. Hierdoor zijn we in staat heel gericht in te spelen op vragen en wensen van een klant.
Ergernis	Ik erger me mateloos aan mensen die zomaar afval op straat gooien, vanuit de auto bijvoorbeeld.	Nou ja, ergernis ... Ik vind het gewoon heel jammer dat er zo weinig nieuwe aanwas is in de bouw en dat de afgelopen jaren veel mensen deze bedrijfstak hebben moeten verlaten.
Energie	De zon geeft mij energie. Dus laat het voorjaar maar losbarsten!	Het binnen halen van een opdracht geeft mij energie. Want dat betekent dat de relatie vertrouwen heeft in Safe.